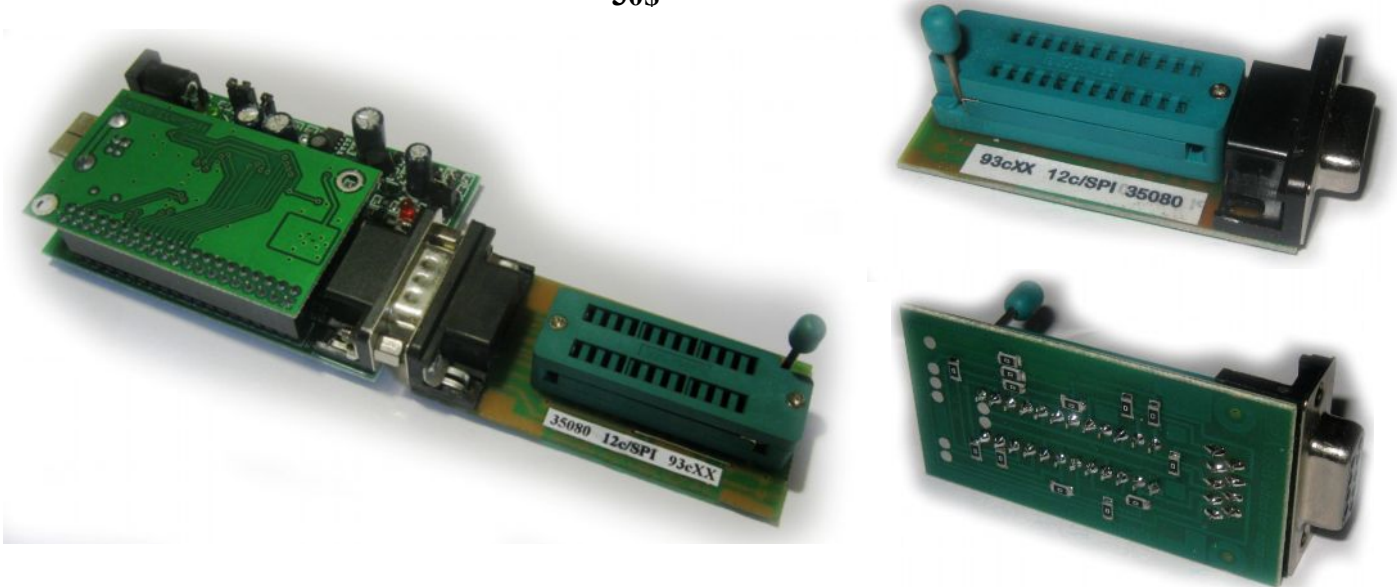


**Вспомогательные аксессуары для программирования**  
**Supporting accessories for programming**

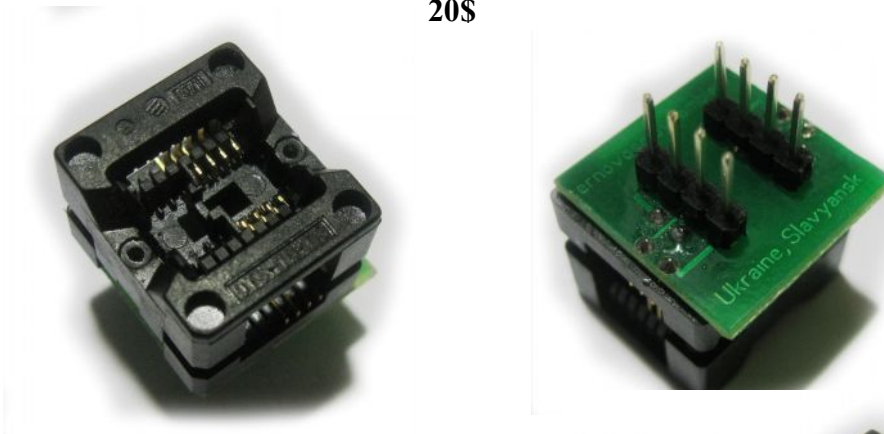
1. Адаптер для программатора UPA USB с ZIF панелью для EEPROM серий 93сXX, 12сXX, 24сXX, 25сXX, 95сXX, 35080 д.р  
Adaptor for UPA USB programmer with a ZIF panel for EEPROM series 93сXX, 12sXX, 24сXX, 25сXX, 95сXX, 35,080 and others.

30\$



2. Адаптер /переходник/ DIP8-SOIC8. Зажим микросхем двухсторонний.  
Adapter DIP8-SOIC8. Clip double-sided chips.

20\$



Адаптер /переходник/ DIP8-TSSOP8.  
Adapter DIP8-TSSOP8.

Нет в наличии



## Car Electronics for archive

3. Универсальный шнур для программатора UPA USB.

Программирование по стандартным точкам БДМ.

Universal cable for programmer UPA USB. Programming of the standard points of BDM.

Для пайки применен высококачественный, не ломающийся, с повышенной термостойкостью монопровод с диаметром сердечника 0.25мм

40\$

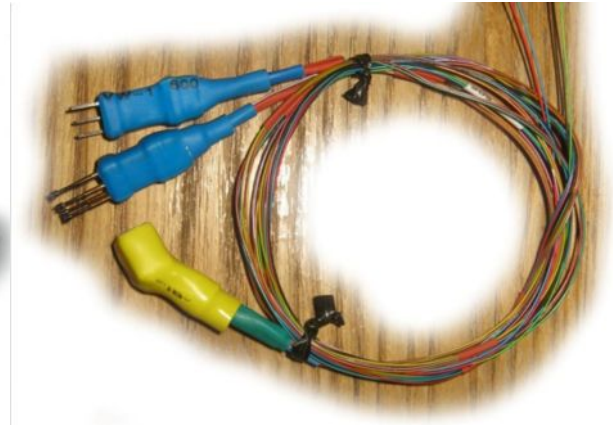
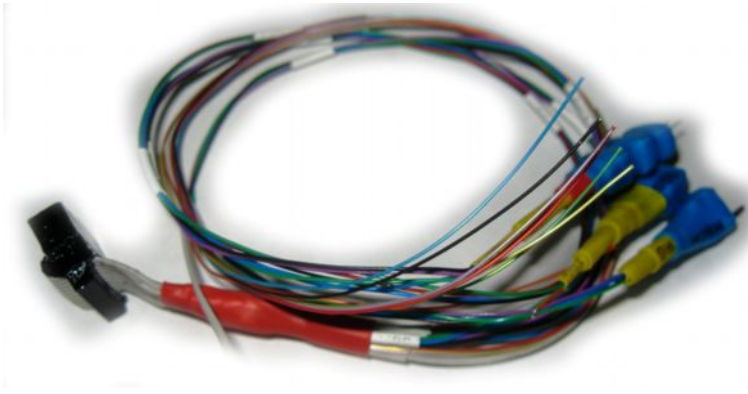


## Car Electronics for archive

4. Универсальный шнур для мотоадаптера программатора iProg, iProg+ Программатор Оранже5. Программирование по стандартным точкам БДМ. Universal cable for programmer iProg. Programming of the standard points of BDM.

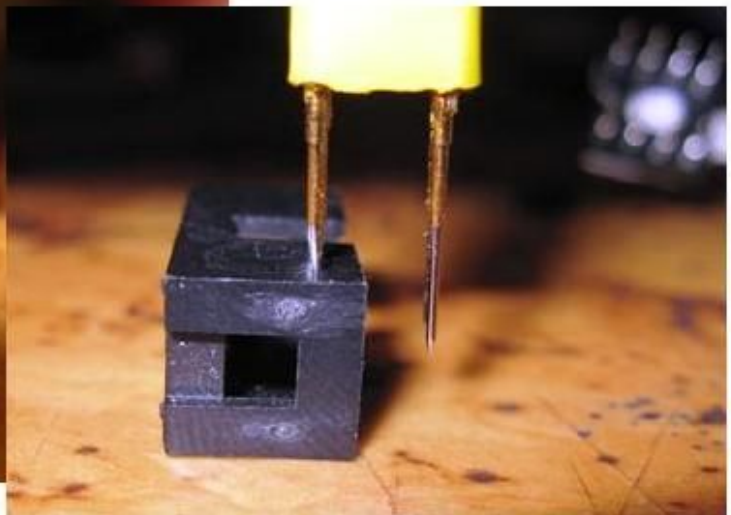
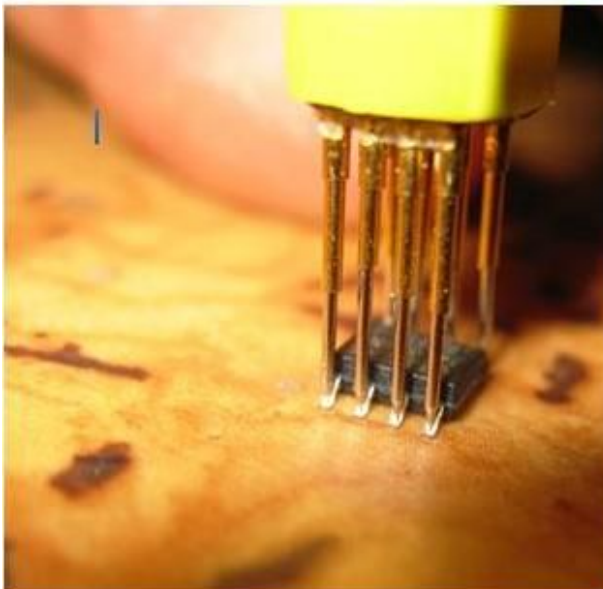
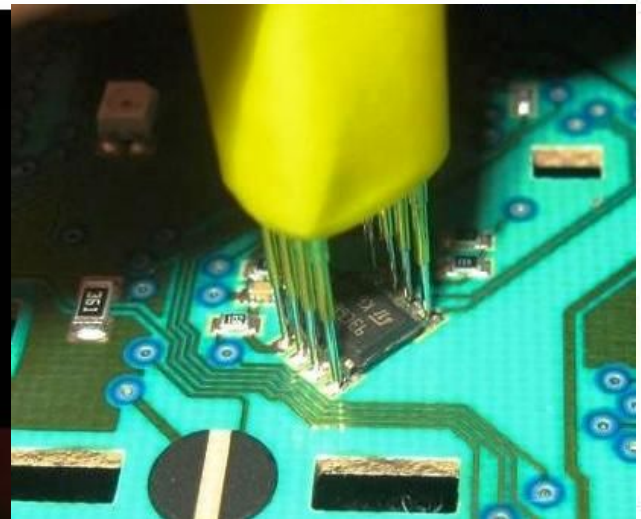
Для пайки применен высококачественный, не ломающийся, с повышенной термостойкостью монопровод с диаметром сердечника 0.25мм. См. рис пункта 3.

40\$



5. Щуп погопиновый soic8, с DIP8 разъемом. 2 варианта - 5В или 3.3В  
Pogo pin test probe soic8, with DIP8 plugs. 2 options - 5V or 3.3V

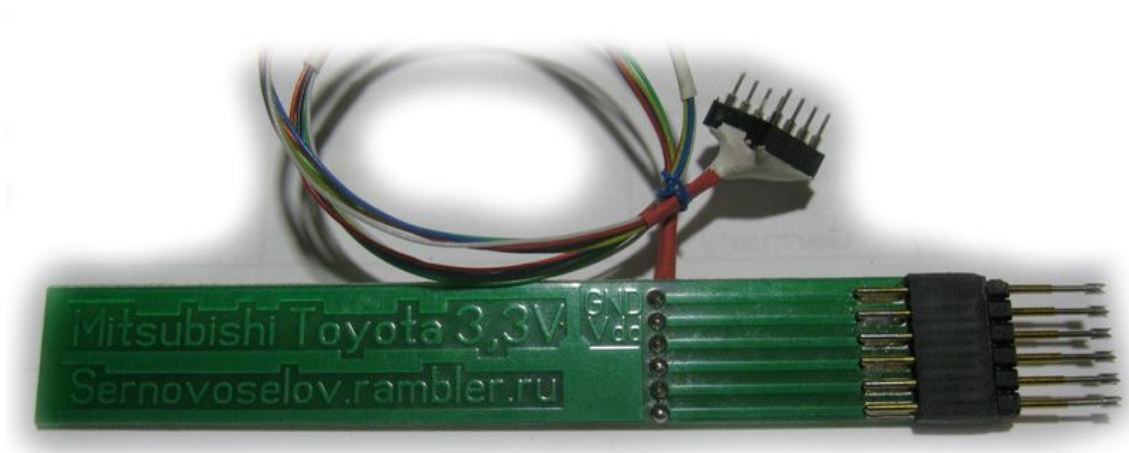
40\$



## Car Electronics for archive

6. Щуп погопиновый MITSUBISHI, TOYOTA, с DIP8 разъемом. 2 варианта - 5В или 3.3В

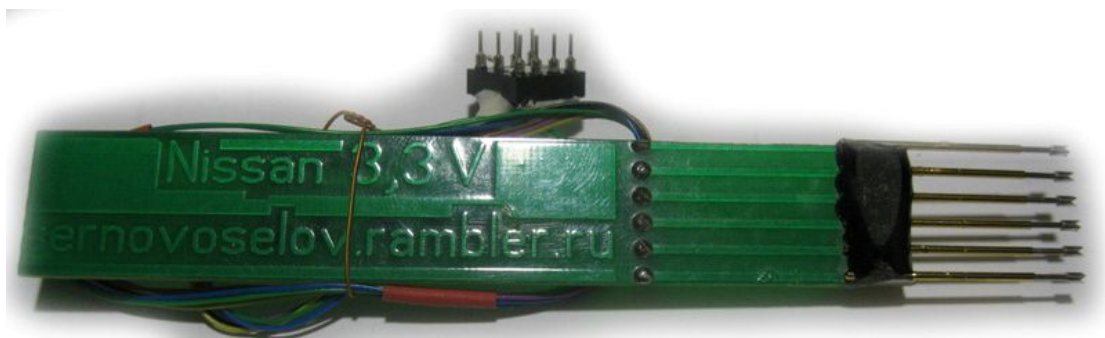
Pogo pin test probe Mitsubishi, TOYOTA, with DIP8 plugs. 2 options - 5V or 3.3V  
30\$



7. Щуп погопиновый NISSAN, с DIP8 разъемом. 2 варианта - 5В или 3.3В

Pogo pin test probe NISSAN, with DIP8 plugs. 2 options - 5V or 3.3V

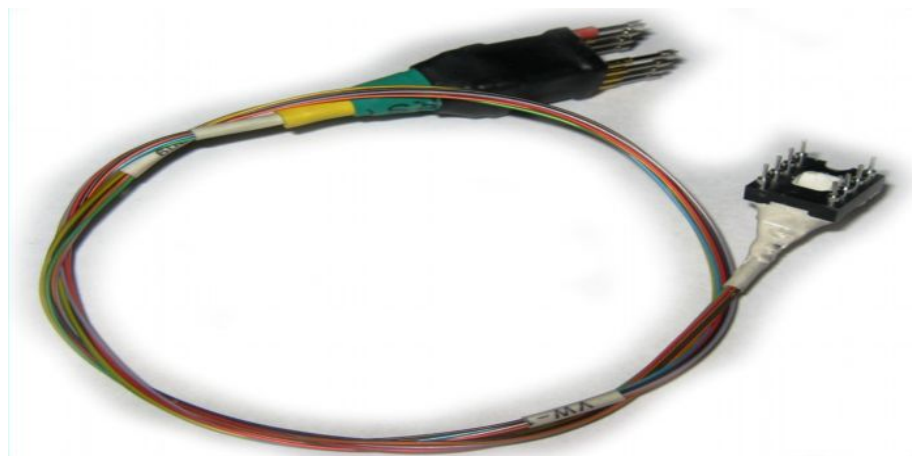
30\$



8. Щуп погопиновый DIP8 обратная сторона. 2 варианта - 5В или 3.3В

Pogo pin test probe DIP8 downside. 2 options - 5V or 3.3V

40\$



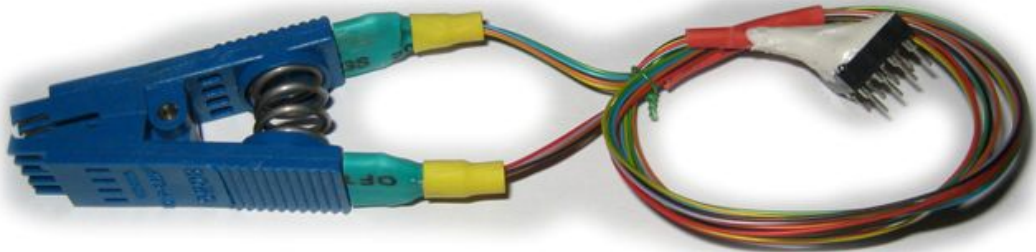
**Sergey Novoselov, Slavyansk, Ukraine**

## Car Electronics for archive

9. Прищепка. ПОМОНА оригинал с DIP8 разъемом. 2 варианта - 5В или 3.3В

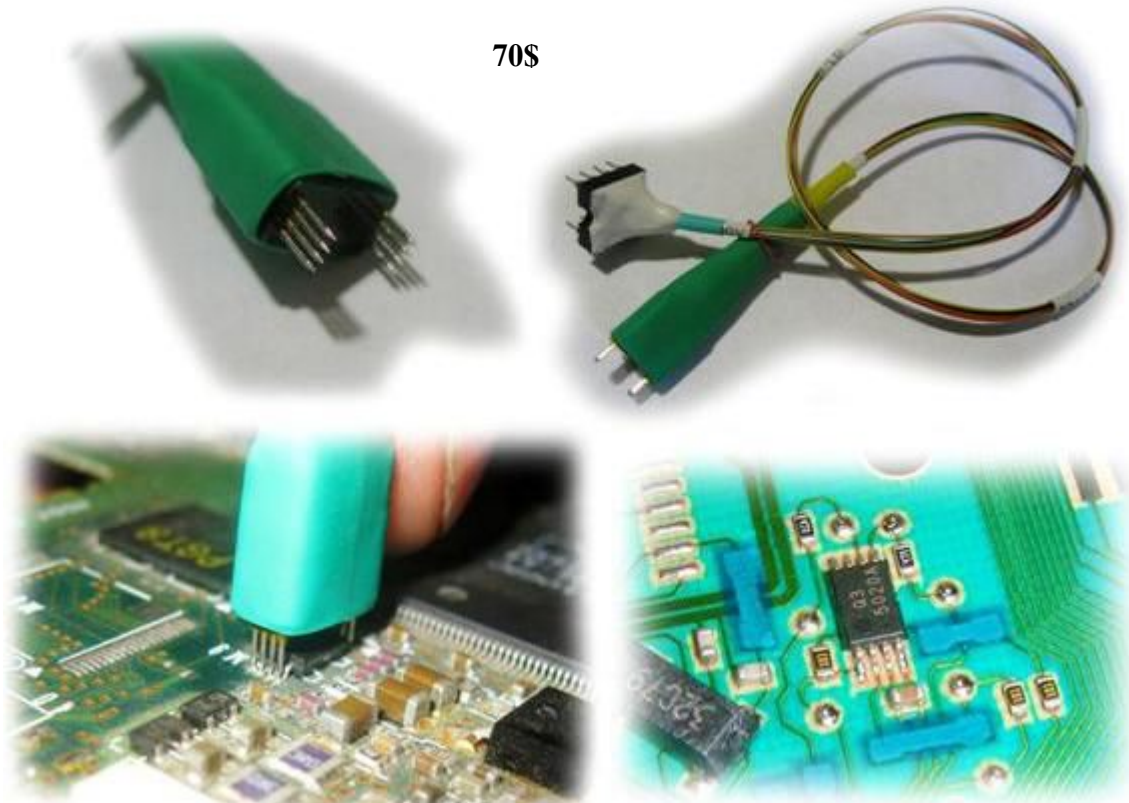
DIP-CLIP. Pomona original with DIP8 plugs. 2 options - 5V or 3.3V

\$



10. Щуп погопиновый tssop8, с DIP8 разъемом. 2 варианта - 5В или 3.3В  
Pogo pin test probe tssop8, with DIP8 plugs. 2 options - 5V or 3.3V

70\$



TSSOP8 (DW)  
169 mil width

Table 25. TSSOP8 – 8 lead Thin Shrink Small Outline, Package Mechanical Data

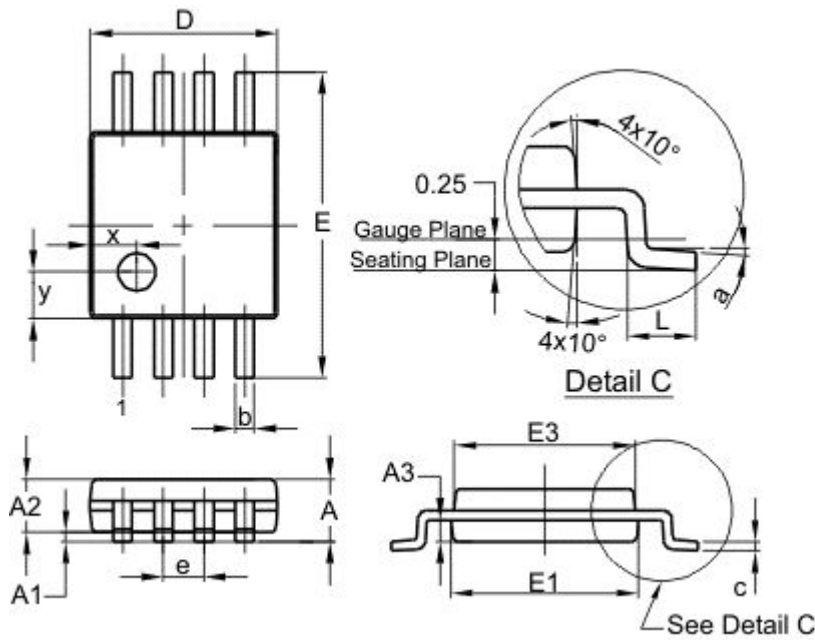
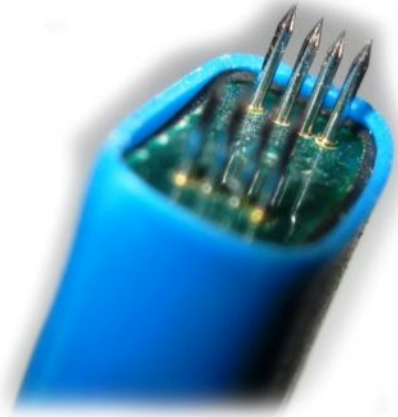
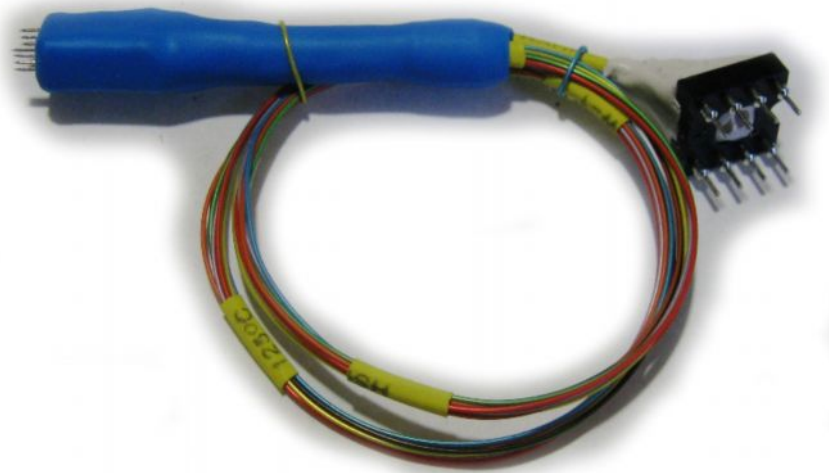
Symbol	mm			inches		
	Typ.	Min.	Max.	Typ.	Min.	Max.
A			1.200			0.0472
A1		0.050	0.150		0.0020	0.0059
A2	1.000	0.800	1.050	0.0394	0.0315	0.0413
b		0.190	0.300		0.0075	0.0118
c		0.090	0.200		0.0035	0.0079
CP			0.100			0.0039
D	3.000	2.900	3.100	0.1181	0.1142	0.1220
e	0.650	–	–	0.0256	–	–
E	6.400	6.200	6.600	0.2520	0.2441	0.2598
E1	4.400	4.300	4.500	0.1732	0.1693	0.1772
L	0.600	0.450	0.750	0.0236	0.0177	0.0295
L1	1.000			0.0394		
α		0°	8°		0°	8°

## Car Electronics for archive

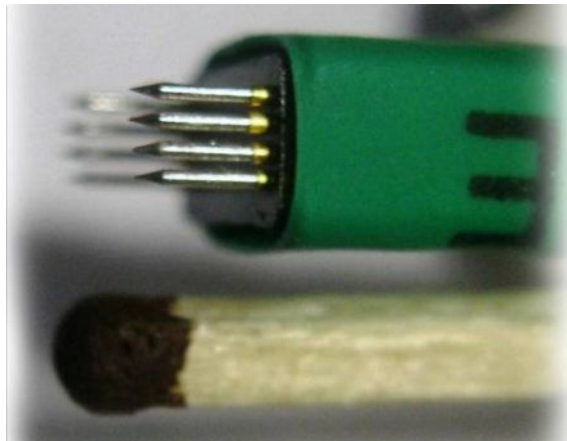
11. Щуп погопиновый msop8, с DIP8 разъемом. 2 варианта - 5В или 3.3В

Pogo pin test probe vsop8, with DIP8 plugs. 2 options - 5V or 3.3V  
 Применяемость микросхем в новых блоках immo и airbag.

70\$



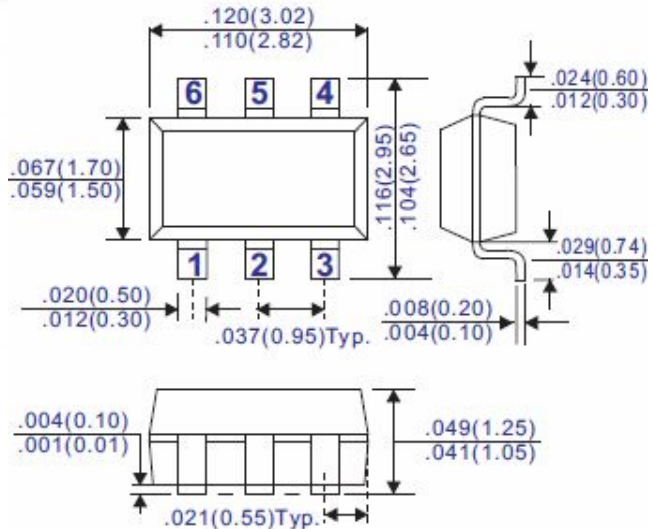
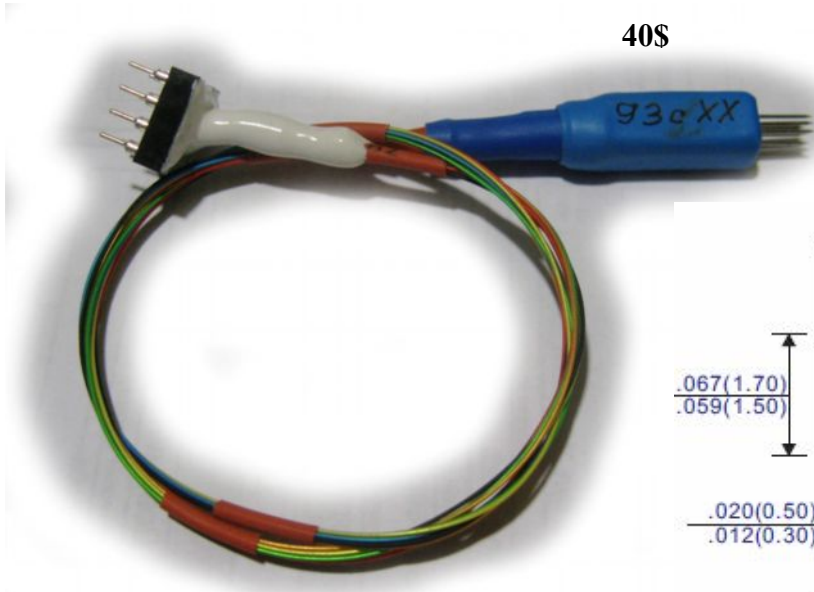
MSOP-8			
Dim	Min	Max	Typ
A	-	1.10	-
A1	0.05	0.15	0.10
A2	0.75	0.95	0.86
A3	0.29	0.49	0.39
b	0.22	0.38	0.30
c	0.08	0.23	0.15
D	2.90	3.10	3.00
E	4.70	5.10	4.90
E1	2.90	3.10	3.00
E3	2.85	3.05	2.95
e	-	-	0.65
L	0.40	0.80	0.60
a	0°	8°	4°
x	-	-	0.750
y	-	-	0.750
<b>All Dimensions in mm</b>			



12. Щуп погопиновый SOT 23-6 93сXX, с DIP8 разъемом. 2 варианта - 5В или 3.3В

Pogo pin test probe SOT 23-6 93сXX , with DIP8 plugs. 2 options - 5V or 3.3V

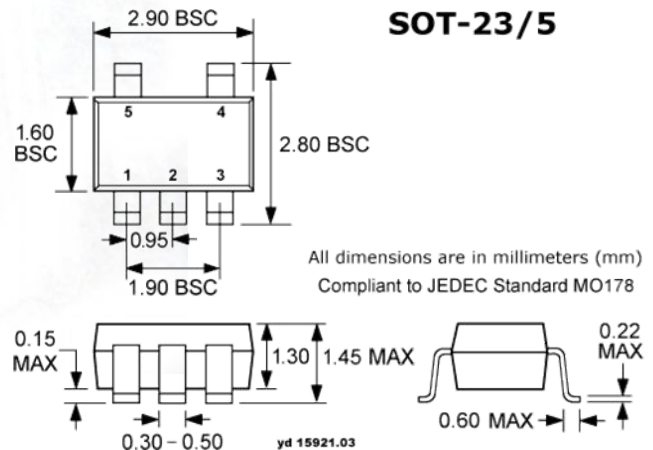
40\$



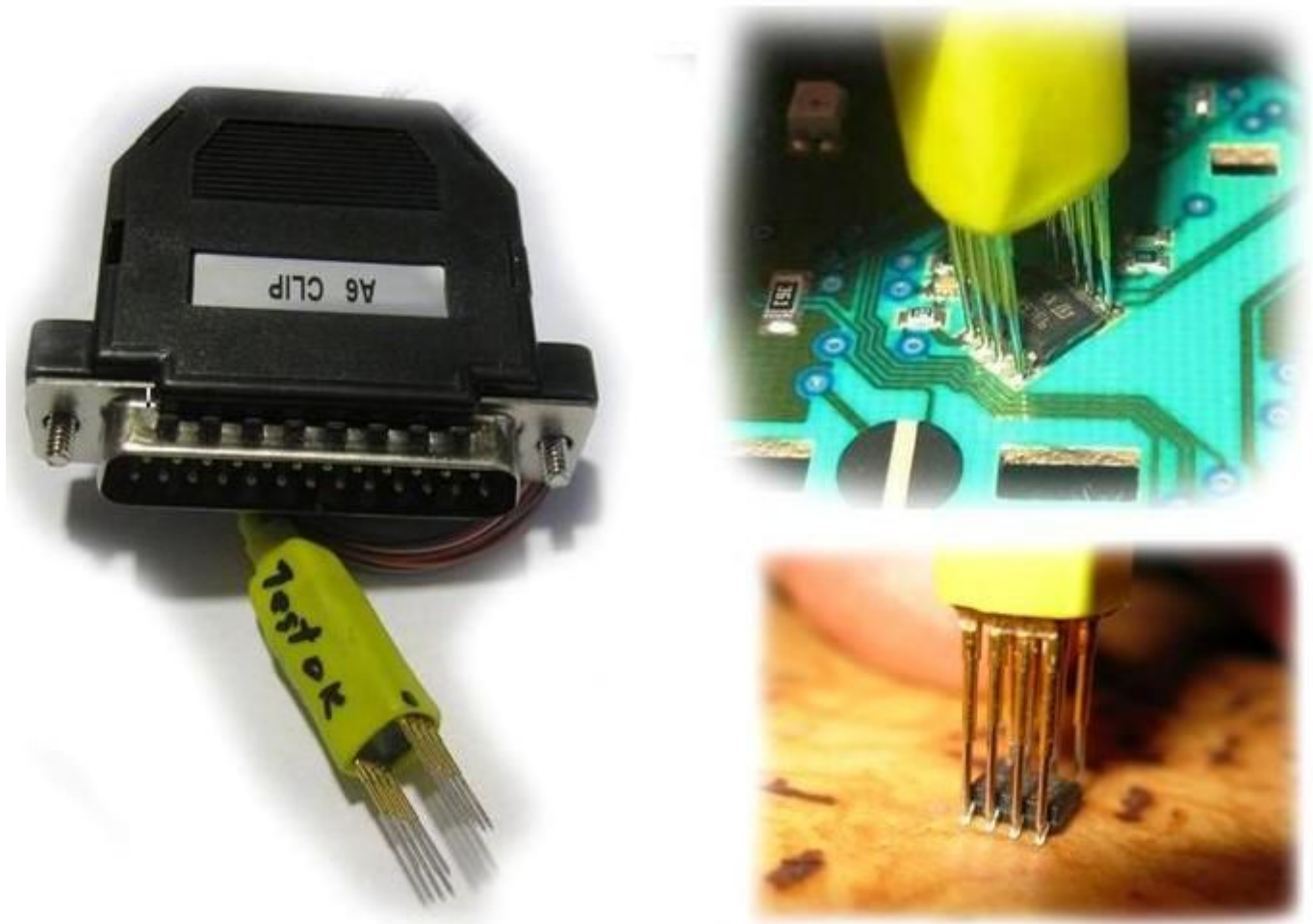
13. Щуп погопиновый SOT 23-5 24сXX, с DIP8 разъемом. 2 варианта - 5В или 3.3В

Pogo pin test probe SOT 23-5 24сXX , with DIP8 plugs. 2 options - 5V or 3.3V

40\$



14. Щуп погопиновый soic8 для программатора X-Tool  
Pogo pin test probe soic8 for programming X-Tool  
40\$



15. «Обманка» для панели автомобиля Geely-CK1, CK2, Geely Otaca на контролере ATMEGA169P – 50\$



16. «Обманка» для панели автомобиля Geely-CK1, Geely Otaca на контролере ATMEGA8 – 40\$



---

При покупке более одной единицы скидка на последующие.

[sernovoselov@rambler.ru](mailto:sernovoselov@rambler.ru)  
Skype sereginasveta