

24 Февраля, 2009

Renault Explorer

Версия – 1.5



Назначение:

Renault-Dacia Explorer (далее **RenExp**) позволит **через диагностический разъём OBD-II** дописать чистый Ключ или Карту на автомобили концерна **Renault** и **Dacia**. **Уникальность заключается в том, что система сама получает разрешение на добавление Ключа в иммобилайзер (блок UCH), знание Логин-кода или доступ в Renault.net не требуется.** Также, система **RenExp** может изменить VIN в блоке иммобилайзера. Эта функция нужна при установке б/у блока UCH.

Функции:

- Программа имеет простой интуитивный интерфейс
- Не требуется знание логин-кода и доступа в Renault.net
- Вы сможете записать до 4-х Ключей или Карт
- Автоматическое программирование параметров радиоканала Ключа или Карты
- Изменение VIN автомобиля при установке б/у иммобилайзера
- Проверка контрольной суммы VIN
- Возможность обновления через Интернет
- Убрана пауза в 10 минут
- **Исправлены некоторые «глюки»**

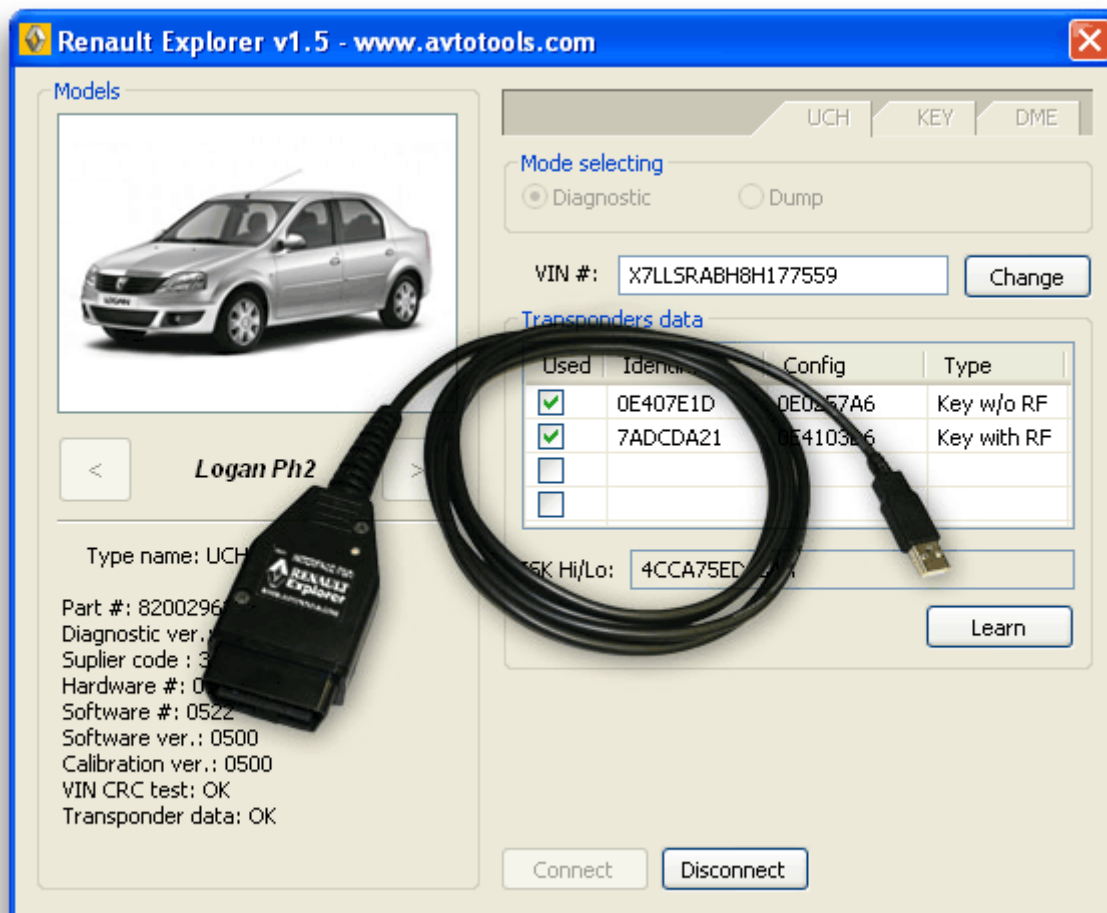
Комплектация:

- Программа Renault Explorer
- Описание
- USB Кабель для подключения к автомобилю

Поддерживаемый модельный ряд (Renault и Dacia):

- Clio II Ph2/3, 2002-2006
- Espace IV, 2003-2006
- Espace IV Ph2, 2006+
- Kangoo MUX Ph2, 2002-2007
- Laguna II, 2000-2005
- Laguna II Ph2, 2005-2007
- **Logan, 2004-2008 – Новое!!!**
- **Logan Ph2, 2008+ - Новое!!!**
- Master Ph2, 2002-2006
- **Master Ph3, 2007+ - Новое!!!**
- Megane II, 2003-2006
- Megane II Ph2, 2007+
- **Sandero, 2008+ - Новое!!!**
- Scenic II, 2003+
- Scenic II Ph2, 2007+
- **Solenza, 2003-2005 - Новое!!!**
- Trafic II, 2002-2006
- **Trafic II Ph2, 2007+ - Новое!!!**
- **Twingo Ph2, 2002-2007 - Новое!!!**
- Velsatis, 2002+
- Velsatis Ph2, 2006+

Внешний вид программы и адаптера для подключения к автомобилю:



Установка драйверов

1. Запустите RenExpInstall.exe
2. Выберите путь куда будет установлена программа. По умолчанию это C:\Program Files\AvtoTools\RenExp
3. Подключите адаптер к USB-порту
4. Установите драйвера из папки C:\Program Files\AvtoTools\RenExp\Drivers

Подключение к автомобилю

1. **ВЫКЛЮЧИТЕ** зажигание автомобиля
2. Подключите Адаптер к компьютеру в USB-порт. Если потребуется, установите драйвера для адаптера (см. # Установка драйверов)
3. Подключите кабель к автомобилю в OBD-II разъем
4. Запустите программу «Renault Explorer»
5. В программе кнопками < или > выберите марку автомобиля
6. Нажмите кнопку Connect, система установит соединение с иммобилайзером, считает и отобразит следующие данные (см. рисунок):
 - идентификационные данные иммобилайзера
 - VIN автомобиля и состояние его контрольной суммы
 - данные о Ключах и Картах

Добавление ключа или карты

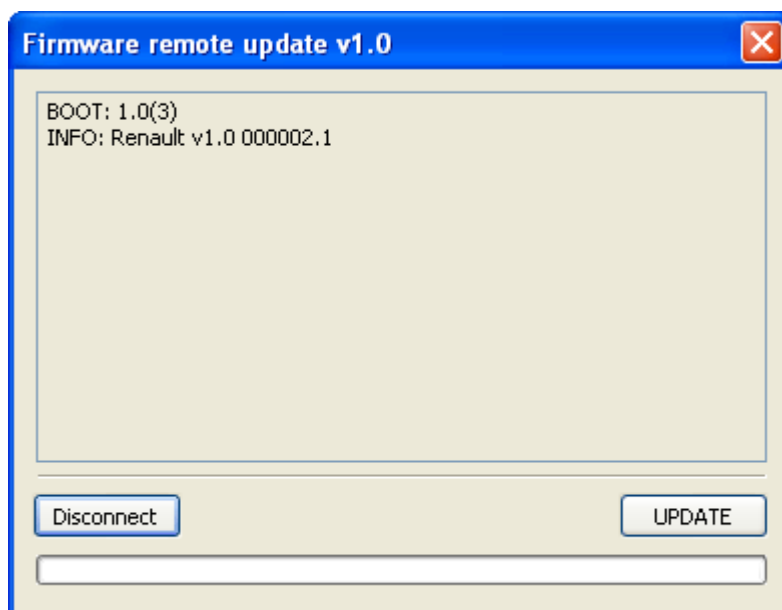
1. **ВЫКЛЮЧИТЕ** зажигание автомобиля
2. Соединитесь с автомобилем (см. # Подключение к автомобилю)
3. Вы можете запрограммировать до 4-х Ключей или Карт за одну сессию.
4. Нажмите кнопку «Learn», появится сообщение - "**Please remove key/card before learning.**"
5. Извлеките Ключ из замка зажигания или Карту из картоприёмника автомобиля и нажмите ОК
6. Появится сообщение "**Please insert next key/card. Push 'OK' to learn or 'CANCEL' to end learning. Learning takes about 10 sec.**"
7. Вставьте Карту в картоприёмник или включите Ключом зажигание и нажмите ОК для обучения или ОТМЕНА для прекращения. (Обучение Ключа/Карты занимает 10 секунд.)
8. Через 10 сек. Ключ или Карта будут обучены и **RenExp** автоматически перейдёт на шаг 7
9. По завершению обучения 4х ключей/карт или по нажатию кнопки ОТМЕНА появится сообщение "**To store result please select 'OK', to discard click 'NO'. Storing results takes about 30 sec.**"
10. Для сохранения результата нажмите ОК, если не хотите сохранять результат, нажмите - НЕТ. Сохранение результата занимает 30 секунд.

Изменение VIN автомобиля

1. **ВЫКЛЮЧИТЕ** зажигание автомобиля
2. Соединитесь с автомобилем (см. # Подключение к автомобилю)
3. Измените VIN на требуемый
4. Нажмите кнопку – «Change» (изменить), программа сама рассчитает новую контрольную сумму VIN и внесёт необходимые изменения

Обновление Программы Адаптера

1. Подключите Адаптер к компьютеру в USB-порт. Если потребуется, установите драйвера для адаптера (см. # Установка драйверов). **Подключение Адаптера к автомобилю не требуется.**
2. Запустите программу обновления Адаптера – «boot_cli.exe»
3. Нажмите кнопку «Connect»
4. Программа прочитает и отобразит данные о версии внутренней программы Адаптера
5. Нажмите кнопку UPDATE и выберите файл с обновлением
6. По завершению обновления, примерно через 10 секунд, появится сообщение об успешном обновлении – «Update finished.»
7. Нажмите «Disconnect» чтобы закрыть USB-Порт



Часто задаваемые вопросы

В: Делаю всё по инструкции, но Карта не пишется на Megan 2, 2006 год

О: Скорее всего Карта не читая, проверьте её программатором **T-Base Hi-Tag2**, должны читаться заводские установки

В: Соединился с машиной VIN «светится» красным

О: Косвенно это указывает на ошибку контрольной суммы VIN. Нажмите «Change» чтобы пересчитать и записать контрольную сумму.

В: Где мне приобрести чистые Ключи и Карты?

О: Вы можете заказать чистые Ключи и Карты у официального дилера Renault в Вашем городе или купить на сайте <http://shop.advanced-keys.co.uk/>